

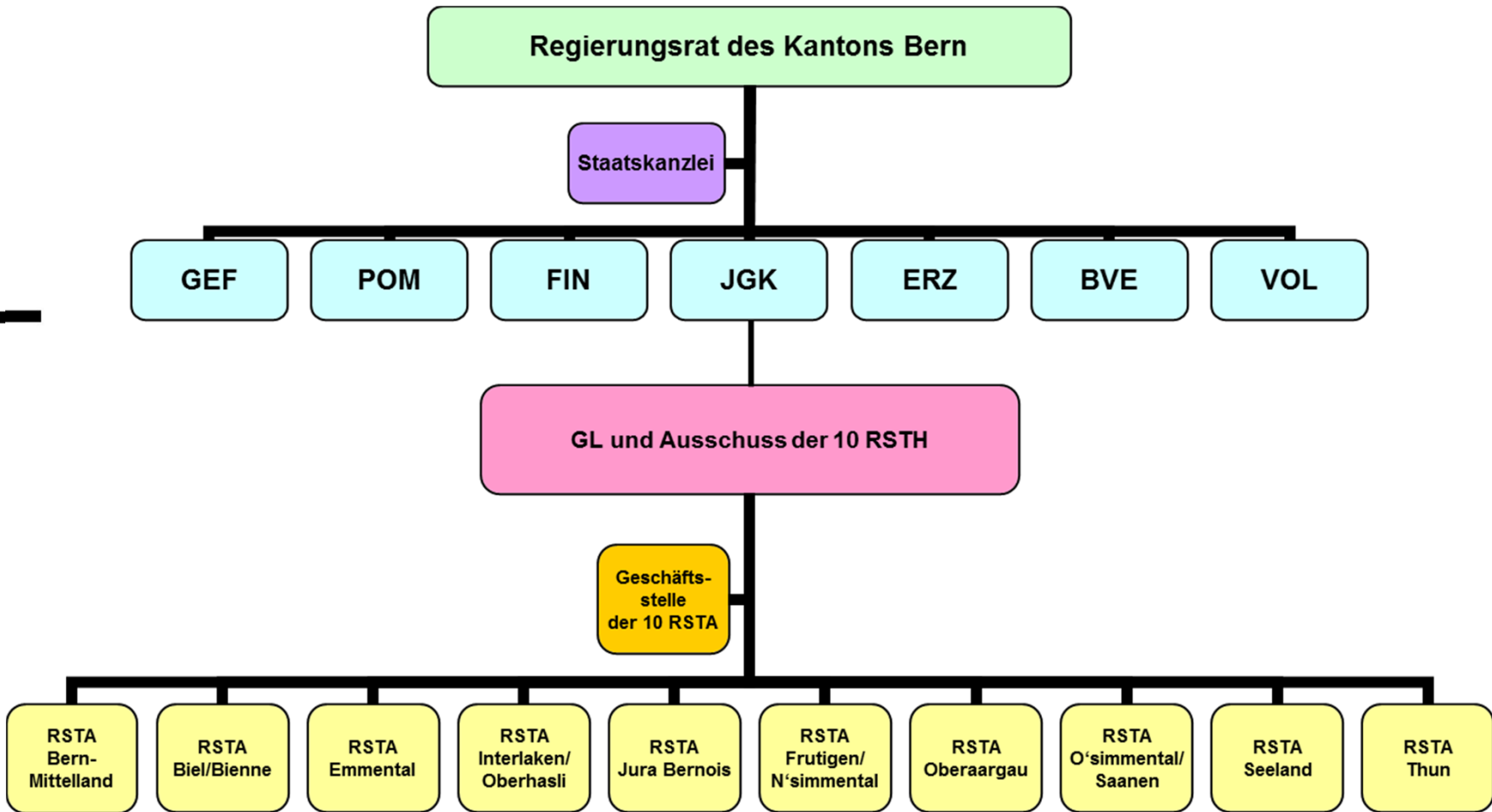
Kanton Bern



Regierungsstatthalteramt Bern-Mittelland

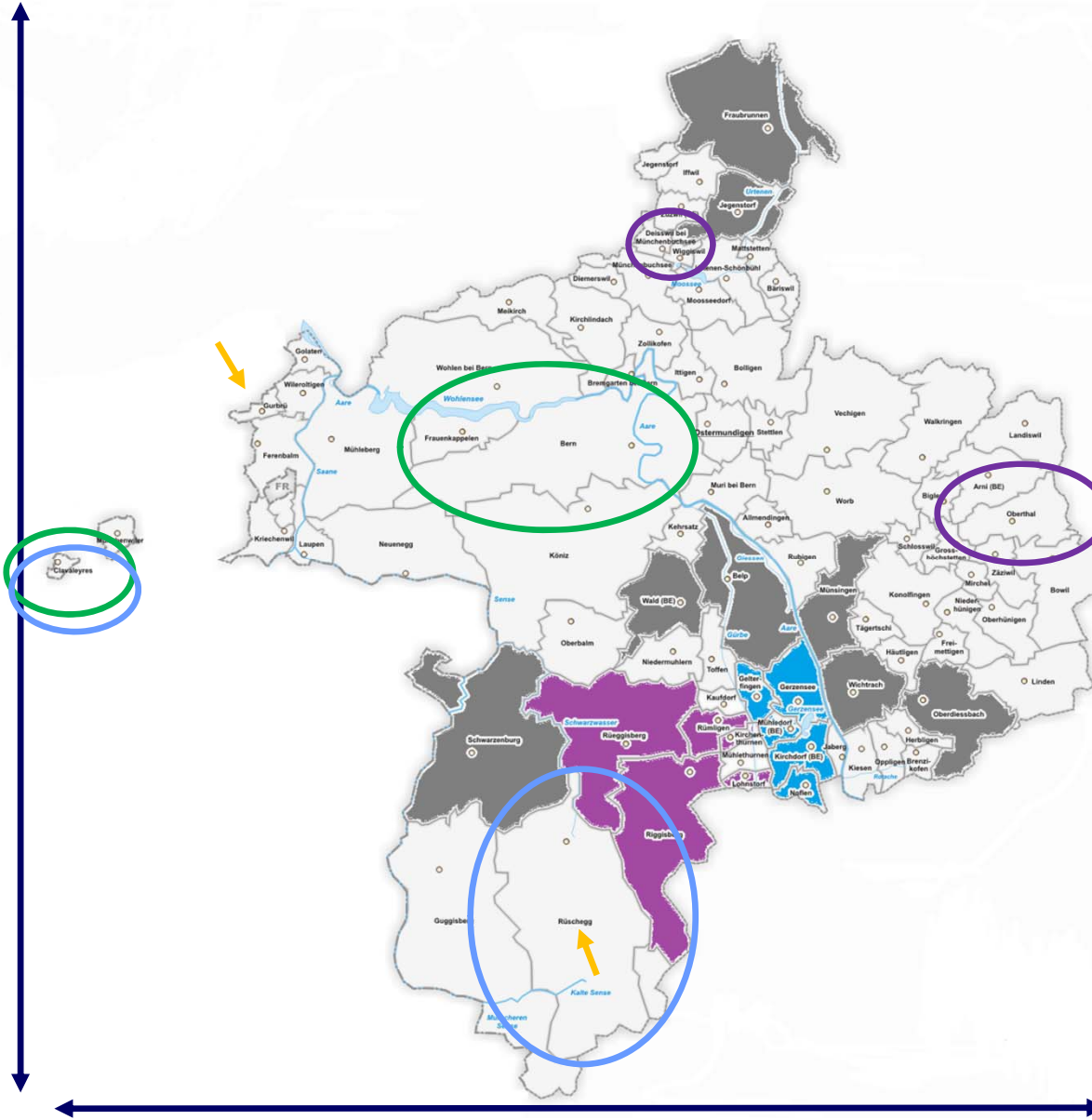
Christoph Lerch
Regierungsstatthalter

Kanton Bern



Kanton Bern

Verwaltungskreis Bern-Mittelland



- Steuern
- Einwohner
- Fläche
- Höhen
- Distanzen

Kanton Bern

Körperschaften



Körperschaftsart	1.1.2010	1.1.2014
Einwohnergemeinden	99	85
Kirchgemeinden	75	73
Bürgergemeinden	59	56
Gemeindeverbände	56	44
Schwellenkorporationen	2	2
Regionalkonferenz	1	1
Unterabteilungen	1	0
Total	293	261

Unser Auftrag



- Vertretung des Regierungsrates im Verwaltungskreis;
- Überwachung des ordnungsgemässen Ganges der Verwaltung und Beaufsichtigung der Gemeinden;
- Tätigkeit in den von der Gesetzgebung bezeichneten Fällen als Bewilligungs-, Genehmigungs-, Verwaltungsjustiz- und Vollzugsbehörde;
- Führungs- und Koordinationsaufgaben in ausserordentlichen Lagen;
- Anordnende Behörde im Bereich des Erbschaftswesens: z.B. Inventare, Aufsicht über die Willensvollstrecker;
- Bewilligungsbehörde im Bau- und im Gastgewerbe sowie im zivilrechtlichen Bereich;
- Sicherstellung des Brandschutzes und Aufsicht über die Feuerwehren.

Regierungsstatthalter

Ombudsfunktion / Vermittler

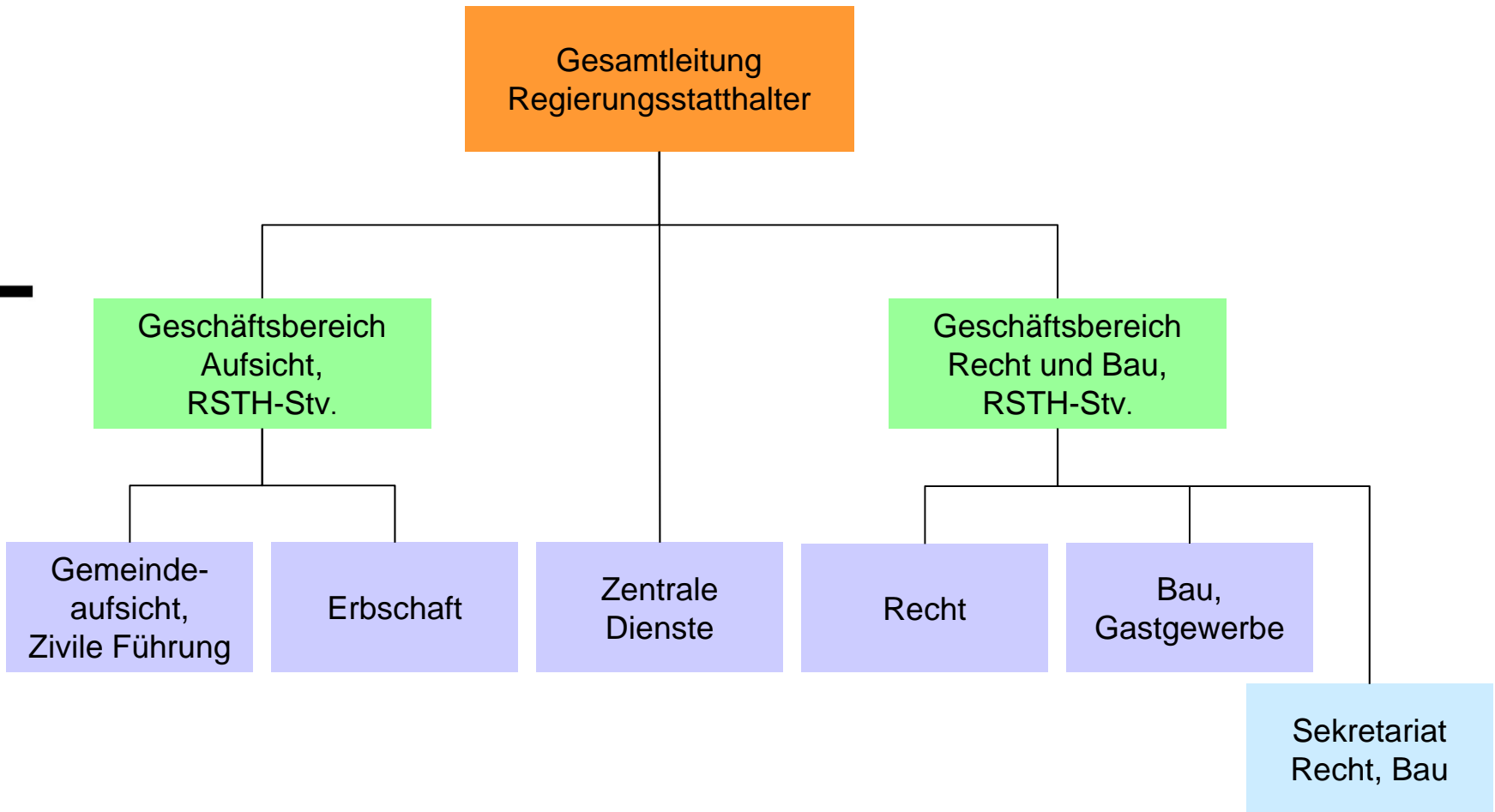
- Für Bürgerinnen/Bürger
- Für Gemeinden
- In Sprechstunden
- Am runden Tisch
- Bei Mediationen

Spezialaufgaben

- Häusliche Gewalt: Täteransprachen
- Präsident Kommission PGG



Organigramm



Bau

Wir sind Baubewilligungsbehörde für

- Bauvorhaben von Gemeinden
- Gastgewerbebetriebe
- Bauvorhaben in kleinen Gemeinden mit spezieller Bewilligung oder Baukosten von mehr als 1 Mio.



Aufgaben im Rahmen des Verfahrens:

- Wir prüfen Baugesuche, leiten das Verfahren, holen notwendige Amts- und Fachberichte ein
- Korrekte Beteiligung der Einsprechenden
- Wir führen Verhandlung / Begehung vor Ort

Kanton Bern

Bau

Brennpunkte:

baupolizeiliche Masse,
Nachbarschaft, Strassenabstand,
Verkehrsaufkommen, Lärm,
Denkmalschutz, Naturschutz,
Brandschutz, Gewässerraum...



Gastgewerbe



- Wir prüfen Gesuche für gastgewerbliche Betriebs- sowie Festwirtschaftsbewilligungen
- Wir ergreifen verhältnismässige Massnahmen bei Klagen von Gemeinden, Behörden oder Privaten

Brennpunkte:

Lärm, Geruch, Jugendschutz, Hygiene, Lebensmittelbereich, Einhaltung Öffnungszeiten...



Kanton Bern

Prostitutionsgewerbe

Wir prüfen Gesuche für die
Zurverfügungstellung von
Räumen für die Prostitution



— Brennpunkte:

Menschenhandel, Ausbeutung,
Missbrauch, Hygiene,
Zonenkonformität...



Kanton Bern

Kontakt Regierungsstatthalter



Regierungsstatthalteramt
Bern-Mittelland
Herr Christoph Lerch
Poststrasse 25
3071 Ostermundigen

Telefon: 031 635 94 00

Telefax: 031 635 94 01

E-Mail: christoph.lerch@jgk.be.ch

Kanton Bern



Besten Dank
für Ihre Aufmerksamkeit.

Gerne beantworte ich Ihre Fragen.