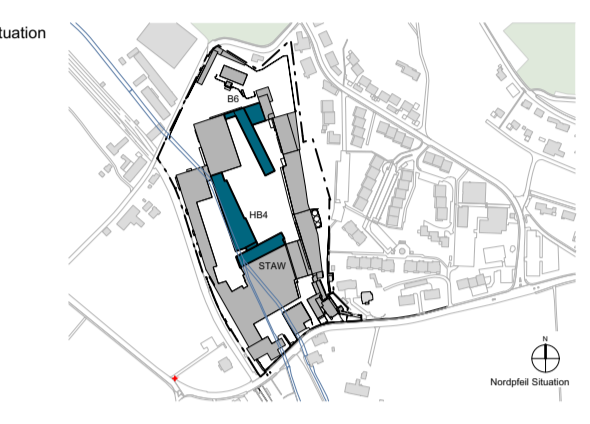


Objekt-Nr.: 2008  
 Objekt: Bernapark - Kantonales Schulprovisorium  
 Bauherr: Bernapark AG  
 Bernapark 1, CH-3066 Stettlen  
 Grundbesitzer: Bernapark AG  
 Bernapark 1, CH-3066 Stettlen  
 Plan-Nr.: 313\_03/0  
 Plan: Grundriss 3.OG 1\_200

Phase: Baugesuch  
 Einheit: M  
 Massstab: 1:200  
 Planfläche: 1.2m/0.7m  
 Datum: 22.04.2021  
 Gei: mago  
 Rev. Datum:



Koordinaten: ±0.00 = 546.96 m.ü.M.

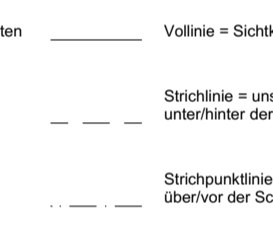
Baugesuch: Bern, 05.05.2021

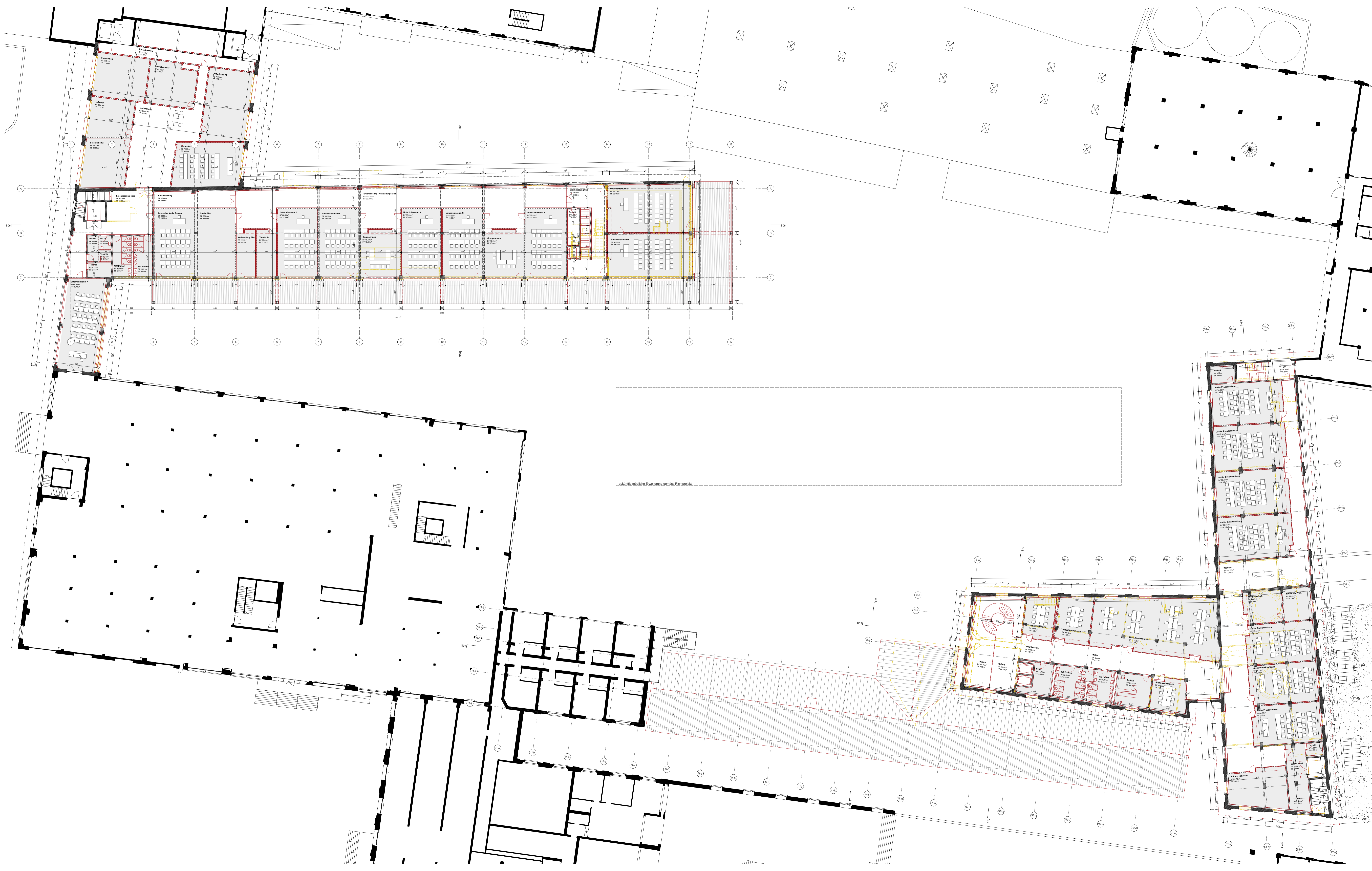
Unterschrift:  
 Architekt:

Unterschrift:  
 Bauherr/Bauerschäft/  
 Grundbesitzer:

Legende:  

 BESTEHEND  
 ABBRUCH  
 NEU

Linienart:  

 Wände = Schikarten  
 Struktur = unabh. System, unterhalb der Schikarten  
 Struktur = unabh. System, oberhalb der Schikarten



Zusätzlich mögliche Erweiterung des Bauparzell