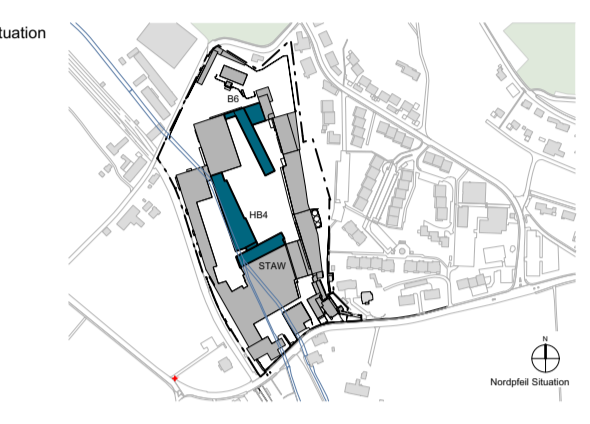


Objekt-Nummer: 2008  
 Objekt: Bernapark - Kantonales Schulprovisorium  
 Bauherr: Bernapark AG  
 Bernapark 1, CH-3066 Stettlen  
 Grundbesitzer: Bernapark AG  
 Bernapark 1, CH-3066 Stettlen  
 Plan-Nummer: 316\_03/0  
 Plan: Grundriss 6.OG 1\_200

Phase: Baugesuch  
 Einheit: M  
 Massstab: 1:200  
 Planfläche: 1.2m/0.7m  
 Datum: 22.04.2021  
 Autor: mago



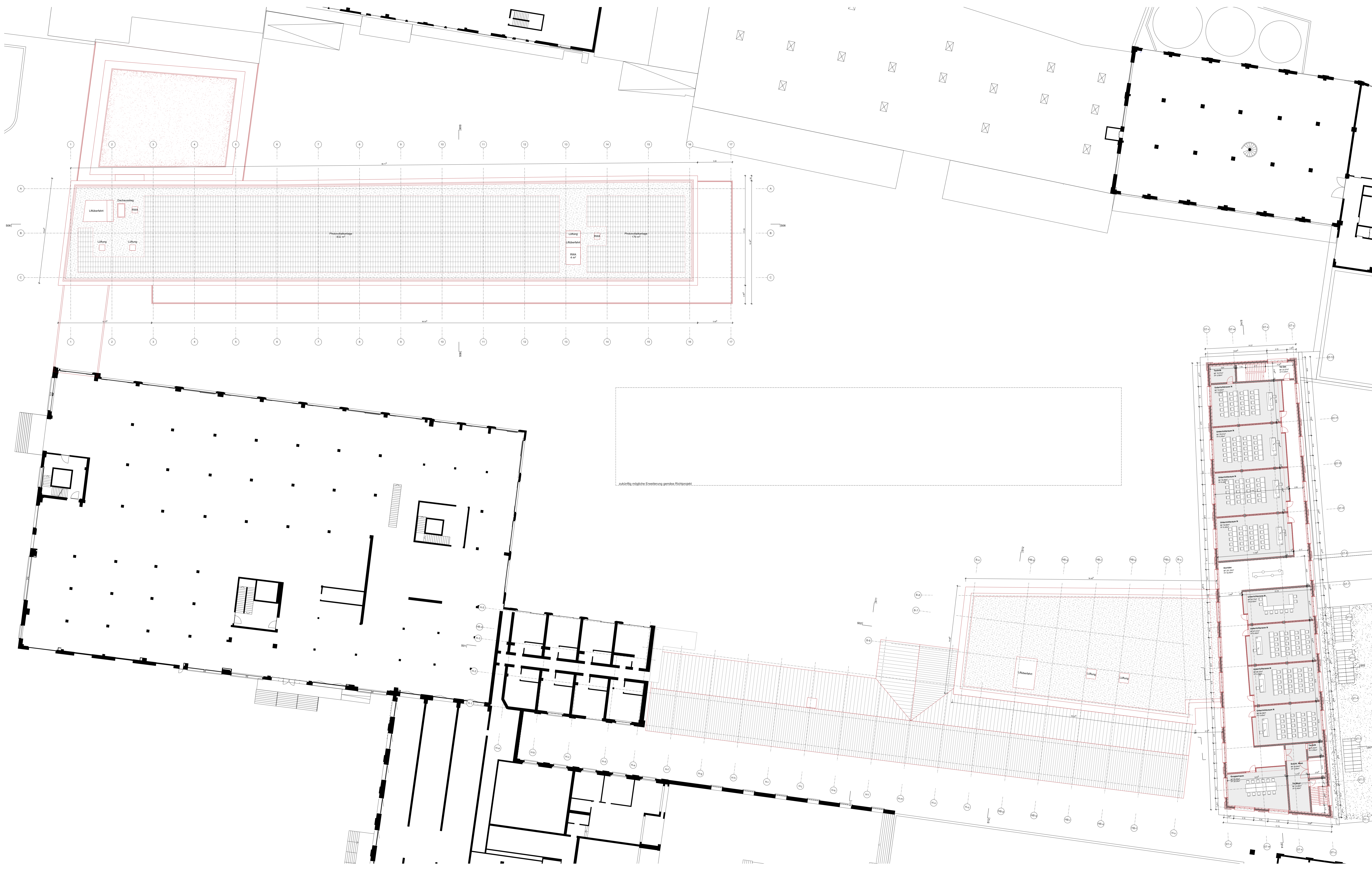
Koordinaten: ±0.00 = 546.96 m.ü.M

Baugesuch: Bern, 05.05.2021

Unterschrift:  
 Architekt:  
 Unterschrift:  
 Bauherr:  
 Grundbesitzer:

Legende:  
 BESTEHEND  
 ABBRUCH  
 NEU

Linienart:  
 - - - - - Wände = Schnittlinien  
 - - - - - Stühle = unabh. Karten, unterhalb der Schreibtische  
 - - - - - Tischplatten = unabh. Karten, oberhalb der Schreibtische



„Zusätzlich mögliche Erweiterung des Dachprojekts“